



komplexní řešení ekonomické agenty podniku

VRXKS (Sklad)
VF (Faktury vydané)
VDF (Faktury došlé)
VLDC (Dispečink)
VAS (Účetnictví)
VWR (Mzdy)
VPOKL (Pokladna)

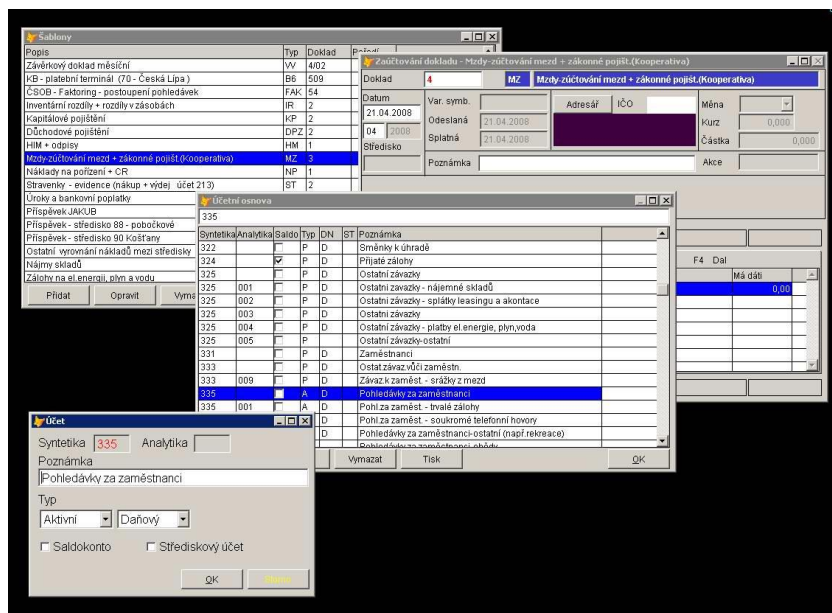
www.jadu.cz, e-mail: jad@jadu.cz, telefon: 224 256 373

VISUAL AS program pro vedení podvojného účetnictví

VAS - program pro vedení podvojného účetnictví, který lze použít samostatně, ale teprve při spojení s ostatními moduly JADU se docílí rychlého, efektivního, automatického účtování bez nutnosti ručního zadávání dat s plnou kontrolou průběhu automatických procesů.

Hlavní rysy:

- ⇒ Vedení firemního účetnictví až do tří hierarchických úrovní (firma, středisko, provozovna)
- ⇒ Nezávisle na výše zmíněných úrovních sledovat "akce" (až pět dalších úrovní)
- ⇒ Snadné úpravy a mazání účetních zápisů
- ⇒ Uživatelsky předdefinovatelné šablony urychlující zadávání dat
- ⇒ Import dat ze skladového programu VRXKS (sklad).
- ⇒ Účtování v různých obdobích
- ⇒ Přednastavená bezobslužná komunikace s ostatními moduly pro automatické účtování bez zásahu obsluhy
- ⇒ Kontrola vazeb mezi údaji i mezi doklady
- ⇒ Možnost vedení více firem v rámci jedné instalace, každá firma má nezávislé nastavení
- ⇒ Automatické i ruční párování při práci se saldokontem
- ⇒ Evidence faktur vydaných i přijatých, pokladny v cizích měnách
- ⇒ Komunikace s home/internet bankingem i elektronickým platebním stykem různých bank, např. KB, ČSOB, e-Banka, ČS
- ⇒ Oboustranná komunikace s modulem VFA (fakturace), vydané faktury; načítání nových faktur, export informací o platbách.
- ⇒ Oboustranná komunikace s modulem VKNIHADF (kniha došlých faktur), přijaté faktury; načítání nových faktur, export informací o platbách
- ⇒ Se standardní verzí programu je dodáváno velké množství různých výstupních sestav, zahrnujících běžné uzávěrkové sestavy, hlášení o daních, statistické výkazy, různé analytické sestavy i výstupy odpovídající cizím (např. německému) účetnictví.
- ⇒ Exportovat data do formátu XLS a tisknout sestavy v HTML formátu.

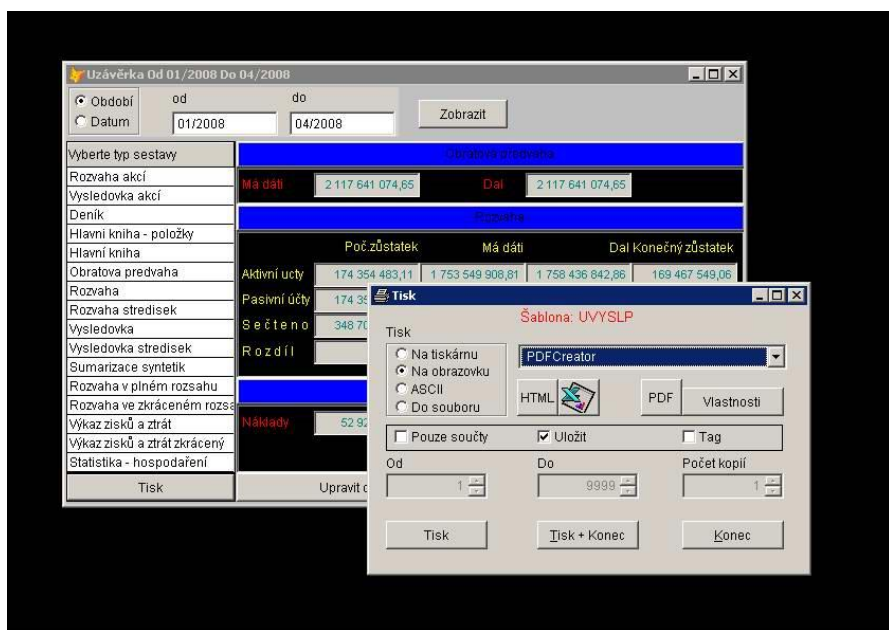


Využití jádra JADU pro

- ⇒ tisky a výstupy do HTML, MHTML, PDF a XLS
- ⇒ příkazy typu Select sloužící k získávání nestandardních informací a jejich ukládání v DBF, XLS nebo XML
- ⇒ výstupu v grafické podobě přes Microsoft Excel ruční i automatické odesílání dokumentů mailem přes Outlook nebo Outlook Express
- ⇒ různé jazykové mutace uživatelského prostředí
- ⇒ zobrazení adresy na mapě

Datový stroj

JADU byl vyvinut v prostředí DBF pro více uživatelů. Od roku 2000 je k dispozici varianta, kdy za datový stroj slouží Microsoft SQL 2005/2008/2012/2016 nebo MSDE/Express s vícevrstevným přístupem. Jedinečnost koncepce umožňuje pouhým přepnutím v reinstalaci zvolit, jaké úložiště dat má JADU používat, není nutné instalovat odlišné verze. Jsme samozřejmě schopni bezeztrátově převést veškerá data z jednoho úložiště dat do druhého.



Víceuživatelská verze

Visual AS je plně víceuživatelský program a lze ho provozovat na libovolné síti podporované systémem Visual FoxPro 9.0. Každý uživatel může mít své heslo, různá oprávnění pro práci s programem a vlastní nastavení formulářů a tiskových sestav.

Modularita

Program **Visual AS** je součástí komplexního programového vybavení firmy JADU sloužícího k vedení základní ekonomické agendy podniku. Každá část je samostatně plně funkční, ale teprve použitím

automaticky spolupracujících komponent se získá komplexní informace i funkcionalita.

Jazykové mutace

Protože je systém JADU používán v organizacích s vícejazyčným prostředím byla od počátku vývoje všech modulů zapracována možnost přepínat i za běhu mezi jazykovými verzemi. Standardně je k dispozici čeština, angličtina, němčina a slovenština. Díky tomu, že komunikační jazyk je nezávislý na jádru, lze na přání dodat libovolnou jazykovou verzi prostředí.

Program lze velice jednoduše ovládat pomocí menu a obsluha zběhlá v účetnictví je schopna se ho naučit během jednoho dne.

Technická specifikace:

Systém JADU je funkční na platformě Windows.

Klientské stanice: Operační systém Windows 2000/XP/Vista/Windows 7/8/10

Servrový systém pro verze DBF: Windows server 2005/2008/2012, Linux

Servrový systém pro verze SQL: Microsoft SQL 2005/2008/2012/2016

Reference:

Systém JADU používají nebo používaly např. firmy Agfa GmbH, AveCan Praha s.r.o., Getronics, Impromat, Jakub a.s., Konica Minolta, Laniko Praha, Lusico, Océ, Olivetti, repro international, Rossbacher & Partner, Šlechta servis, Spin Brno, TOP servis Praha, Wang Global, Xerox